



**SPARTA**

Something Special

**HANDLEIDING**

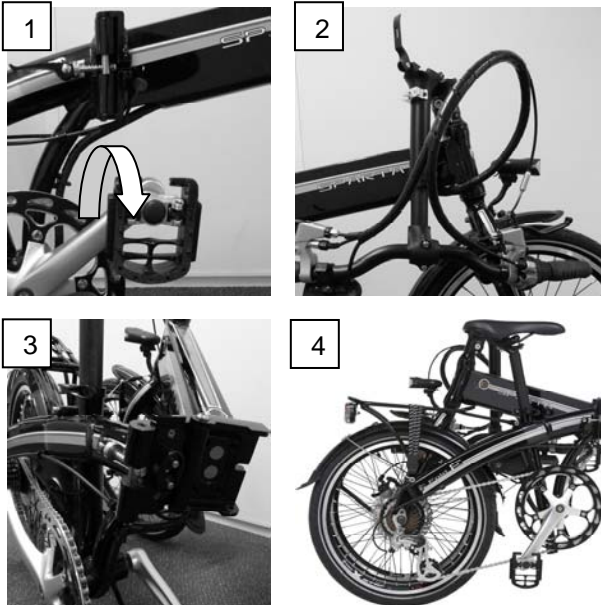
# Fold-E

## Gebruiksaanwijzing

In deze gebruikershandleiding vindt u alle informatie over de juiste omgang met uw E-bike. Wij raden u daarom aan om deze handleiding zorgvuldig door te lezen. Mocht u na het lezen van de handleiding nog vragen hebben, neem dan contact op met uw E-bike dealer.

1. Opvouwen	2
2. Trapbekrachtiging	2
3. Laden	3
4. Batterijpakket uitnemen	4
5. Technische gegevens	4
6. Garantie en wettelijke eisen	5

## 1. Opvouwen



1. Pedalen omklappen
2. Snelspanner bij stuurpen losmaken en stuur omklappen
3. Snelspanner bij frame losmaken en frame omklappen
4. Zadel naar beneden brengen

## 2. Trapbekerchtiging

De trapbekerchtiging werkt uitsluitend wanneer de pedalen ronddraaien en geeft ondersteuning tot 25 km/uur.

### Bedieningsunit

Indicatie vullingsgraad batterijpakket



Indicatie trapbekerchtigingsniveau

Trapbekerchtiging aan / uit

Trapbekerchtigingsniveau instellen

### Handremmen

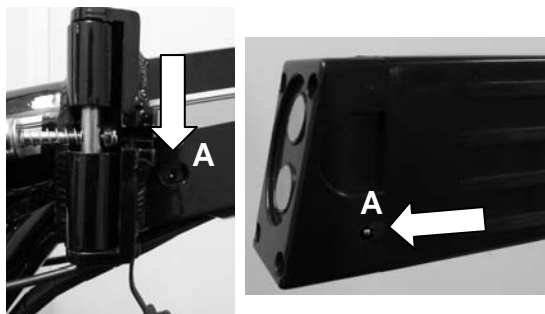
De handremmen zijn voorzien van een veiligheidsfunctie. Wanneer de handremmen gebruikt worden, schakelt de trapbekerchtiging automatisch uit.



### 3. Laden

Het batterijpakket kan zowel in de fiets als daarbuiten worden opgeladen. Voor het verwijderen van het batterijpakket uit het frame, zie H4.

Sluit de lader aan op het laadpunt (A). Het laadproces start automatisch wanneer de lader aangesloten is. Een volledige laadbeurt duurt twee tot drie uur.



#### Laadadvies

- Laad voor het eerste gebruik van de fiets het batterijpakket één keer helemaal op totdat alle LED's op de bedieningsunit branden.
- Laad het batterijpakket na iedere rit op. Het batterijpakket hoeft niet helemaal leeg te zijn voor het opladen. Het batterijpakket blijft in goede conditie, wanneer u de fiets na ieder gebruik (ongeacht de afstand) weer oplaadt. Wanneer het batterijpakket volledig geladen is, stopt het laden automatisch.
- Verwijder de lader wanneer het batterijpakket volledig geladen is.
- Een batterijpakket dat leeg is en niet wordt opgeladen, kan defect raken.
- In geval van langdurige stalling: laad het batterijpakket volledig op en koppel de lader los van het batterijpakket. Laad het batterijpakket minimaal twee uur per twee maanden op.
- Zorg ervoor dat het laden van het batterijpakket binnen de temperatuurgrenzen plaatsvindt (tussen 0 °C en 40 °C). Dit verlengt de levensduur en verhoogt de prestaties van het batterijpakket

#### Waarschuwingen

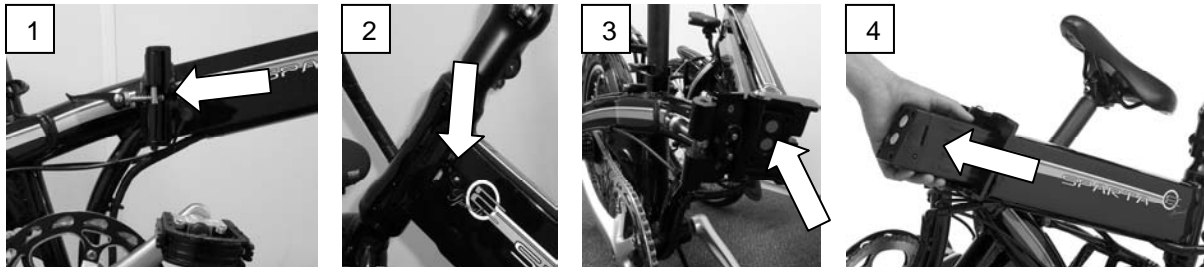
Lees de onderstaande waarschuwingen goed door. Sparta is niet verantwoordelijk voor ongelukken of storingen veroorzaakt door oneigenlijk gebruik van (delen van) de E-bike.

- Laad het batterijpakket altijd op met de bij de fiets geleverde lader. Gebruik geen andere lader.
- Zorg dat er geen kortsluiting plaatsvindt bij het aansluiten van het batterijpakket.
- Stel het batterijpakket niet bloot aan vuur of hitte. Leg het batterijpakket nooit in vuur.
- Laat het batterijpakket niet vallen en beschadig het niet.
- Dompel het batterijpakket niet in water of in een andere vloeistof.
- Houd het batterijpakket uit de buurt van kinderen.
- Maak het batterijpakket niet open.
- Stop geen vloeistoffen of metaal in de lader.
- Sluit de lader niet aan met natte handen.
- Raak de lader niet aan in geval van bliksem.
- Gebruik de lader niet in een zeer vochtige omgeving.
- Gebruik de lader niet voor andere doeleinden.
- Zorg voor een goede ventilatie tijdens het opladen.
- Sluit de lader niet aan op de netspanning als de lader niet gebruikt wordt.
- Laadt het batterijpakket niet op in de volle zon.
- Open of beschadig de motor nooit.

#### Tabel: Temperatuurgrenzen batterijpakket

<b>Opslag</b>	- 20 °C – 60 °C
<b>Gebruik</b>	0 °C – 40 °C
<b>Laden</b>	0 °C – 40 °C

## 4. Batterijpakket uitnemen



1. Snelspanner bij frame openmaken en frame dubbelklappen
2. Batterijpakket ontgrendelen en tegelijkertijd...
3. Batterijpakket licht indrukken
4. Batterijpakket springt eruit door veer. Neem het batterijpakket uit.

## 5. Technische gegevens

Gewicht incl batterijpakket	18.7 kg
Gewicht excl batterijpakket	17 kg
Batterijpakket	Li-Polymeer, 24 V, 162 Wh
Laadtijd	2 tot 3 uur
Maximum vermogen	250 W
Maximale snelheid geleverd door trapbekerchtiging	25 km/uur
Verlichting	Batterijverlichting
Banden	20 inch
Versnelling	Shimano Altus 7 versnellingen
Remmen	Voor: V-brake; Achter: schijfrem



De E-bike is een EPAC (Electrically Power Assisted Cycle) overeenkomstig met EN15194.

### Conformiteit

Hierbij verklaart de fabrikant van uw E-bike dat het product voldoet aan alle eisen en andere relevante bepalingen van de richtlijnen 2004/108/EC en 2002/24/EC. De conformiteitsverklaring kunt u opvragen bij de fabrikant.

## 6. Garantie en wettelijke eisen

De volgende garantiebepalingen vullen uw geldende wettelijke rechten aan.

De leverancier van uw batterijpakket geeft een garantie op eventuele materiaal- en constructiefouten aan uw batterijpakket als aan volgende voorwaarden voldaan is:

U kunt enkel aanspraak maken op de garantie als u een garantie- of aankoopbewijs kunt overleggen. De garantieperiode begint op de dag van aankoop.

Sparta is niet verantwoordelijk voor ongelukken of storingen die veroorzaakt zijn door oneigenlijk gebruik van (onderdelen van) de E-bike.

### Garantieperiode E-bike

Onderdeel	Duur
Frame	10 jaar
Aandrijfsysteem	2 jaar
Batterijpakket	2 jaar
Bedieningsunit	2 jaar
Overige onderdelen	1 jaar

- Het maximale toegestane gewicht van berijder, bagage en E-bike samen bedraagt 120 kg
- Het gebruik van aanhangers en kinderzitjes is niet toegestaan
- Normale slijtage valt niet onder de garantie.
- Spuit de fiets niet schoon met een hogedruksluit. Een krachtige waterstraal kan de elektronica beschadigen. De garantie vervalt dan.

### Wettelijke eisen

Volgens de Europese wetgeving is het beschreven voertuig een fiets, omdat de fiets voldoet aan de volgende regels:

- De ondersteuning alleen actief als de gebruiker zelf trapt.
- De ondersteuning is actief tot maximaal 25 km/uur.
- Het geleverde vermogen is maximaal 250 Watt.

### Milieu

Conform de milieuregeling voor de inname en verwerking van batterijen en accu's van het ministerie van VROM adviseren wij bij een defect aan het batterijpakket deze altijd in te leveren bij uw dealer. Deze is verplicht het batterijpakket in te nemen en draagt zorg voor de verdere verwerking door de producent.

### Periodiek onderhoud

Een zorgvuldige montage van de E-bike is van groot belang voor uw veiligheid. Om uw veiligheid te garanderen en om in aanmerking te komen voor garantieaanvragen, dient de E-bike uitsluitend rijklaar gemaakt te worden door een erkende E-bike dealer. Uw E-bike heeft bovendien regelmatig een periodieke onderhoudsbeurt nodig. Uw dealer kan u exact adviseren en informeren over het optimale gebruik van uw fiets. Mocht u vragen of problemen hebben met uw E-bike, neem dan contact op met uw dealer.

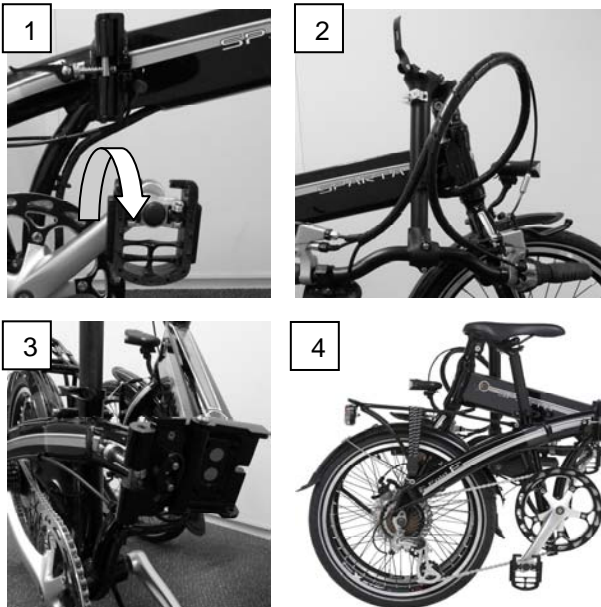
## Fold-E

### Instructions for use

This user manual provides you with all the necessary information on how to handle your E-bike correctly. Please read it through carefully. If you still have any questions after reading the manual, please contact your E-bike dealer.

1. Folding	7
2. Pedal assistance	7
3. Charging	8
4. Removing battery pack	9
5. Technical data	9
6. Warranty and legal requirements	10

## 1. Folding



1. Fold in pedals
2. Loosen quick-release spanner on handlebar pillar and fold handlebar
3. Loosen quick-release spanner on frame and fold frame
4. Lower the saddle

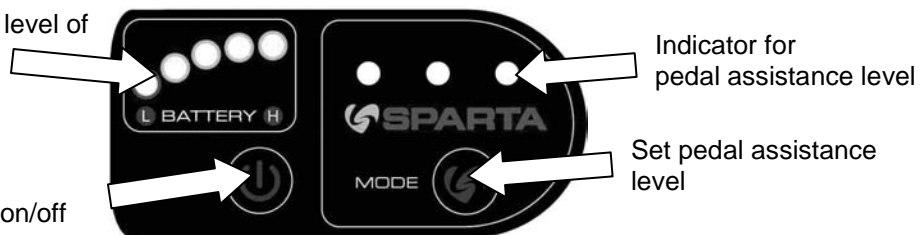
## 2. Pedal assistance

The pedal assistance only operates when the pedals are revolving and up to a speed of 25 km/hour.

### Control unit

Indicator for charge level of battery pack

Pedal assistance on/off



Indicator for pedal assistance level

Set pedal assistance level

### Hand brakes

The hand brakes are equipped with a safety device. When the hand brakes are applied, the pedal assistance is turned off automatically.

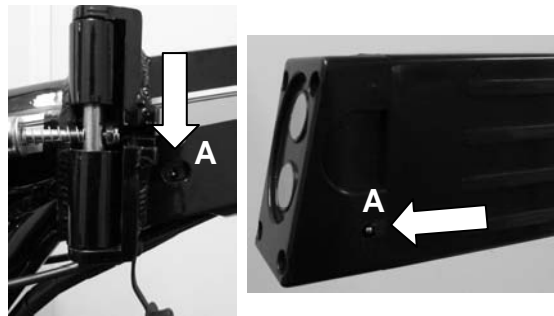




### 3. Charging

You can charge the battery pack when it is in the bike or taken out of it. See section 4 for details of how to remove the battery pack from the frame.

Connect the charger to the charge point (A). The charging process will start automatically as soon as the charger is connected. A complete charge cycle takes two or three hours.



#### Advice on charging

- Before using the bike for the first time, charge the battery pack completely until all the LEDs on the control unit are illuminated.
- Recharge the battery pack after every journey. The battery pack does not need to be empty before you can charge it. The battery pack will stay in good condition if you recharge the bike after every trip (regardless of the distance). Charging will stop automatically when the battery is fully charged.
- Disconnect the charger when the battery pack is fully charged.
- A battery pack can become defective if it is emptied and not recharged.
- In the event of long-term storage, charge the battery pack fully and disconnect the charger from the battery pack. Charge the battery pack for at least two hours every two months.
- Ensure that the battery pack is charged within the temperature parameters (from 0 °C to 40 °C). This prolongs the service life and improves the performance of the battery pack.

#### Warnings

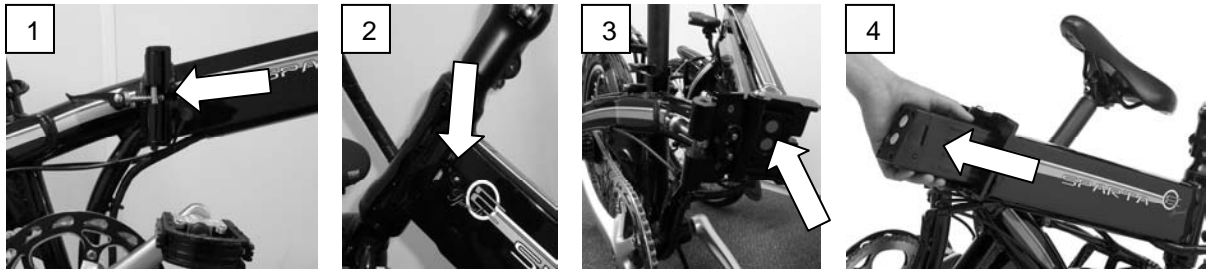
Please read the following warnings carefully. Sparta is not responsible for accidents or malfunctions resulting from improper use of (parts of) the E-bike.

- Always charge the battery pack using the charger supplied with the bike. Never use another charger.
- Ensure that no short circuit is made when you connect the battery pack.
- Never expose the battery pack to heat or naked flame. Never put the battery pack on a fire.
- Take care not to drop or damage the battery pack.
- Do not immerse the battery pack in water or any other fluid.
- Keep the battery pack out of the reach of children.
- Do not open the battery pack.
- Never put any liquids or metal objects into the charger.
- Do not connect the charger when your hands are wet.
- Do not touch the charger during a thunderstorm.
- Do not use the charger in a very humid environment.
- Do not use the charger for other purposes.
- Make sure there is adequate ventilation while charging.
- Do not leave the charger connected to the mains electricity when not in use.
- Do not charge the battery pack in direct sunlight.
- Never open or damage the motor.

**Table: Temperature parameters for battery pack**

<b>Storage</b>	- 20 °C – 60 °C
<b>Use</b>	0 °C – 40 °C
<b>Charging</b>	0 °C – 40 °C

## 4. Removing the battery pack



1. Open quick-release spanner on frame and fold frame double
2. Unlock the battery pack and at the same time...
3. gently press in the battery pack
4. The spring will eject the battery pack. Remove the battery pack.

## 5. Technical data

Weight incl. battery pack	18.7 kg
Weight excl. battery pack	17 kg
Battery pack	Li-Polymer, 24 V, 162 Wh
Charge time	2 to 3 hours
Maximum power	250 W
Maximum speed produced by pedal assistance	25 k.p.h.
Lighting	Battery-powered lights
Tyres	20 inch
Gears	Shimano Altus 7-speed
Brakes	Front: V-brake; Rear: disc brake



The E-bike is an EPAC (Electrically Power Assisted Cycle) that conforms to standard EN15194.

### Conformity

The manufacturer of your E-bike hereby declares that the product complies with all the standards and other relevant stipulations of directives 2004/108/EC and 2002/24/EC. The declaration of conformity is available on request from the manufacturer.

## 6. Warranty and legal requirements

The following warranty terms supplement your legal rights.

The supplier of your battery pack guarantees it against any material or construction faults providing the following conditions are met:

You can only claim against the warranty if you can show proof of warranty or purchase. The warranty period starts on the day of purchase.

Sparta is not responsible for accidents or malfunctions resulting from improper use of (parts of) the E-bike.

### E-bike warranty period

Component	Duration
Frame	10 years
Drive system	2 years
Battery pack	2 years
Control unit	2 years
Other components	1 year

- The maximum permitted combined weight of the rider, luggage and E-bike is 120 kg.
- The use of trailers and child seats is not permitted.
- Normal wear is not covered by the warranty.
- Do not clean the bike using a high-pressure hose. A powerful water jet may damage the electronics, thereby invalidating the warranty.

### Legal requirements

The vehicle described is classed as a bicycle under European law because it conforms with the following rules:

- The pedal assistance is only active when the user is pedalling.
- The pedal assistance is active to a maximum of 25 k.p.h.
- The maximum power supplied is 250 Watt.

### Environment

In conformity with regulations issued by the Ministry of Transport, Spatial Planning and the Environment for the collection and processing of batteries, we recommend that defective battery packs should always be handed in to your dealer. The dealer is obliged to accept the battery pack and ensure that it is processed further by the manufacturer.

### Periodic maintenance

Meticulous assembly of the E-bike is essential to your safety. To guarantee your safety and validate any warranty claims, the E-bike must only be prepared for use by an accredited E-bike dealer. Your E-bike also needs regular periodic maintenance. Your dealer can give you precise advice and information about how best to use your bike. If you have any questions or problems with your E-bike, please contact your dealer.

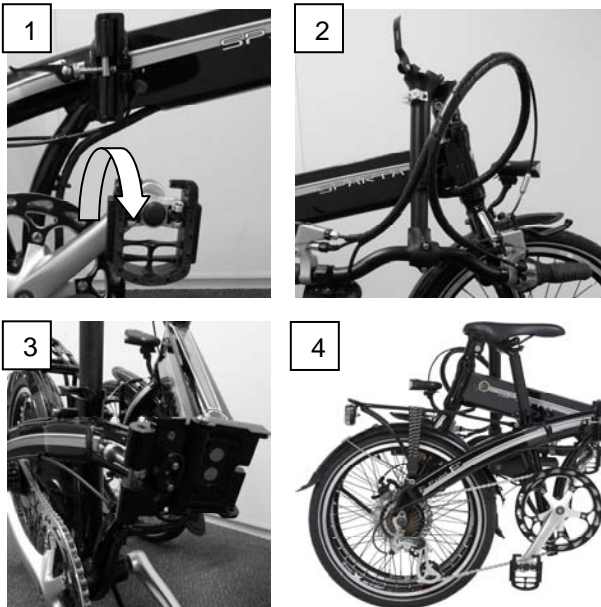
## Fold-E

### Manuel d'instruction

Dans le présent guide de l'utilisateur, vous trouverez toutes les informations permettant d'utiliser de façon adéquate votre E-bike. Nous vous recommandons dès lors de lire attentivement ce manuel. Si vous avez encore des questions après la lecture de ce manuel, prenez contact avec votre distributeur E-bike.

1. Replier	12
2. Assistance au pédalage	12
3. Charger la batterie	13
4. Extraire la batterie	14
5. Caractéristiques techniques	14
6. Garantie et exigences légales	15

## 1. Replier



1. Rabattre les pédales
2. Déverrouiller le blocage rapide de la potence et replier le guidon
3. Déverrouiller le blocage rapide du cadre et replier le cadre
4. Abaisser la selle

## 2. Assistance au pédalage

L'assistance au pédalage est optimale lorsque les pédales tournent et est active jusqu'à 25 km/h.

### Unité de commande

Indication du taux de remplissage de la batterie

Activer/désactiver l'assistance au déballage



Indication du niveau d'assistance au pédalage

Régler le niveau d'assistance au pédalage

### Freins manuels

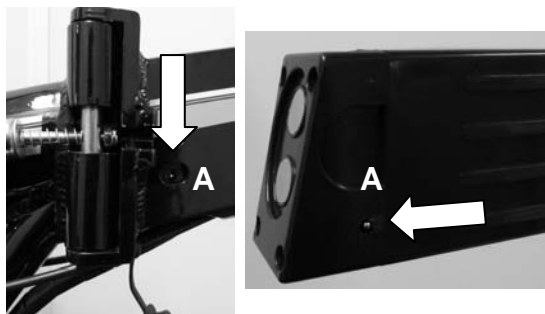
Les freins manuels sont dotés d'une fonction de sécurité. Lorsque les freins manuels sont utilisés, l'assistance au pédalage est automatiquement désactivée.



### 3. Charger la batterie

La batterie peut être chargée sur le vélo ou lorsqu'elle a été retirée. Pour extraire la batterie du cadre, reportez-vous à la section 4.

Branchez le chargeur sur le point de charge (A). Le processus de rechargement démarre automatiquement quand le chargeur est branché. Un cycle de charge complet dure entre deux et trois heures.



#### Conseils pour le rechargement

- Lors de la première utilisation du vélo, chargez entièrement la batterie jusqu'à ce que tous les LED de l'unité de commande soient allumés.
- Rechargez la batterie après chaque utilisation. La batterie ne doit pas être tout à fait vide avant d'être rechargée. La batterie reste dans un état optimal lorsque vous rechargez la batterie après chaque utilisation (quelle que soit la distance parcourue). Quand la batterie est entièrement chargée, le processus de charge s'arrête automatiquement.
- Enlevez le chargeur lorsque la batterie est entièrement rechargée.
- Une batterie vide et qui n'est pas rechargée peut devenir défectueuse.
- En cas d'entreposage de longue durée, rechargez entièrement la batterie et débranchez le chargeur de la batterie. Rechargez la batterie au minimum durant deux heures tous les deux mois.
- Lors du rechargement, assurez-vous que la batterie est dans la bonne plage de températures (entre 0 °C et 40 °C). Cela permet de prolonger la durée de vie de la batterie et d'en optimiser les performances.

#### Avertissements

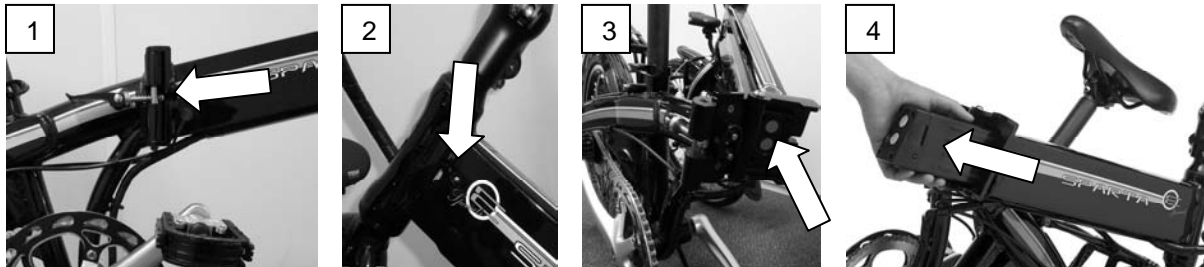
Lisez attentivement les avertissements suivants. Sparta ne peut être tenu responsable des incidents ou pannes provoqués par un usage inapproprié du E-bike ou de ses composants.

- Rechargez toujours la batterie à l'aide du chargeur livré avec le vélo. N'utilisez pas un autre chargeur.
- Assurez-vous de l'absence de tout court-circuit au moment de brancher la batterie.
- N'exposez pas la batterie aux flammes ou à la chaleur. Ne jetez jamais la batterie dans un feu.
- Ne laissez pas tomber la batterie et ne l'endommagez pas.
- Ne plongez pas la batterie dans l'eau ou dans un autre liquide.
- Tenez la batterie éloignée des enfants.
- N'ouvrez pas la batterie.
- N'introduisez pas de liquides ou de métal dans le chargeur.
- Ne branchez pas le chargeur avec les mains humides.
- Ne touchez pas le chargeur en cas d'éclair.
- N'utilisez pas le chargeur dans un environnement très humide.
- N'utilisez pas le chargeur à d'autres fins.
- Assurez-vous d'une bonne ventilation pendant le rechargement.
- Ne branchez pas le chargeur sur le secteur si le chargeur n'est pas utilisé.
- Ne chargez pas la batterie en plein soleil.
- N'ouvrez jamais et n'endommagez pas le moteur.

**Tableau: Limites de températures pour la batterie**

<b>Entreposage</b>	- 20 °C – 60 °C
<b>Utilisation</b>	0 °C – 40 °C
<b>Chargement</b>	0 °C – 40 °C

## 4. Extraire la batterie



1. Ouvrir le système de blocage rapide du cadre et replier le cadre
2. Déverrouiller la batterie et simultanément...
3. Légèrement appuyer sur la batterie
4. La batterie sort grâce à un effet de ressort. Enlevez la batterie.

## 5. Caractéristiques techniques

Poids avec batterie	18,7 kg
Poids sans batterie	17 kg
Batterie	Li-Polymère, 24 V, 162 Wh
Durée de charge	De 2 à 3 heures
Puissance maximale	250 W
Vitesse maximale avec assistance au pédalage	25 km/h
Eclairage	Par batterie
Pneus	20 pouces
Vitesses	Shimano Altus 7 vitesses
Freins	Avant: V-Brake; Arrière: disque



L'E-bike est un EPAC (Electrically Power Assisted Cycle) répondant à la norme EN15194.

### Conformité

Par la présente, le fabricant de votre E-bike déclare que le produit répond à toutes les exigences et dispositions des directives 2004/108/EC et 2002/24/EC. Vous pouvez obtenir la déclaration de conformité auprès du fabricant.

## 6. Garantie et exigences légales

Les dispositions de garantie suivantes complètent les dispositions légales en vigueur.

Le fournisseur de votre batterie offre une garantie sur les éventuels défauts de fabrication ou de matériel de votre batterie si les conditions suivantes sont remplies :

Vous ne pouvez faire appel à la garantie que si vous pouvez présenter une preuve d'achat ou de garantie. La période de garantie débute le jour de l'achat.

Sparta ne peut être tenu responsable des incidents ou pannes provoqués par un usage inapproprié de l'E-bike ou de ses composants.

### Période de garantie de l'E-bike

Composant	Durée
Cadre	10 ans
Système d'entraînement	2 ans
Batterie	2 ans
Unité de commande	2 ans
Autres composants	1 an

- Le poids maximal autorisé pour l'utilisateur, les bagages et l'E-bike s'élève à 120 kg
- L'utilisation de remorque ou de siège pour enfant n'est pas autorisée
- L'usure normale n'est pas couverte par la garantie.
- Ne lavez pas le vélo à l'aide d'un nettoyeur haute pression. Un jet d'eau puissant peut endommager l'électronique. La garantie ne sera alors plus valable.

### Exigences légales

En vertu de la législation européenne, le véhicule décrit est un vélo. Le vélo satisfait en effet aux dispositions suivantes :

- L'assistance n'est active que lorsque l'utilisateur pédale.
- L'assistance est active jusqu'à une vitesse maximale de 25 km/h.
- La puissance délivrée n'excède pas 250 Watts.

### Environnement

Conformément à la réglementation environnementale pour la reprise et le retraitement des batteries et des piles édictée par le Ministère néerlandais du Logement, de l'Aménagement du Territoire et de l'Environnement, nous conseillons de toujours ramener la batterie chez votre distributeur en cas de panne. Le distributeur est obligé de reprendre la batterie et se charge de son retraitement par le fabricant.

### Entretien périodique

Pour votre sécurité, il est essentiel de procéder à un montage minutieux de l'E-bike. Afin de garantir votre sécurité et de pouvoir bénéficier de la garantie, l'E-bike doit être monté par un distributeur E-bike agréé. Votre E-bike doit également recevoir un entretien périodique. Votre distributeur pourra vous conseiller et vous fournir les informations précises concernant l'utilisation optimale de votre vélo. En cas de questions ou de problèmes avec votre E-bike, prenez contact avec votre distributeur.



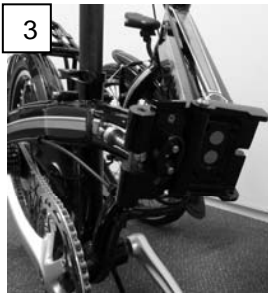
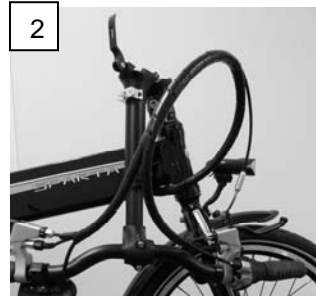
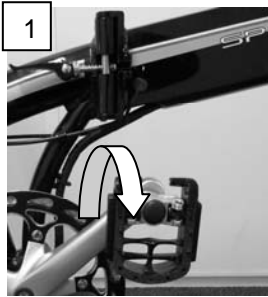
# Fold-E

## Gebrauchsanweisung

In diesem Benutzerhandbuch finden Sie alle Informationen für die richtige Benutzung Ihres E-Bikes. Wir empfehlen Ihnen daher, dieses Handbuch sorgfältig durchzulesen. Wenn Sie nach dem Lesen des Handbuchs noch Fragen haben, wenden Sie sich an Ihren E-Bike-Händler.

1. Zusammenklappen	17
2. Trittkraftverstärkung	17
3. Batterie aufladen	18
4. Batterie herausnehmen	19
5. Technische Daten	19
6. Garantie und gesetzliche Anforderungen	20

## 1. Zusammenklappen



1. Pedale einklappen
2. Schnellspanner an der Lenkstange lösen und den Lenker umklappen
3. Schnellspanner am Fahrradrahmen lösen und den Rahmen umklappen
4. Sattel herunterschieben

## 2. Trittkraftverstärkung

Die Trittkraftverstärkung funktioniert nur bei sich drehenden Pedalen; sie unterstützt die Trittkraft bis 25 km/h.

### Bedieneinheit

Anzeige des Batterie-ladezustands Batterie



Anzeige Stufe der Trittkraftverstärkung

Trittkraftverstärkung ein/aus

Stufe der Trittkraftverstärkung einstellen

### Handbremsen

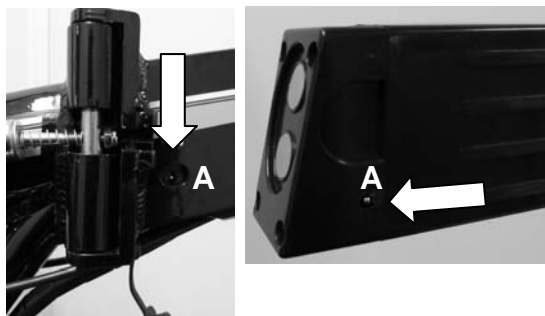
Die Handbremsen haben eine Sicherheitsfunktion. Bei Benutzung der Handbremsen schaltet sich die Trittkraftverstärkung automatisch aus.



### 3. Aufladen der Batterie

Die Batterie kann sowohl im Fahrrad als auch außerhalb des Fahrrads aufgeladen werden. Für das Herausnehmen der Batterie aus dem Fahrradrahmen siehe Kapitel 4.

Schließen Sie das Ladegerät an die Ladeschnittstelle an (A). Der Aufladevorgang beginnt automatisch, wenn das Ladegerät angeschlossen wird. Ein vollständiger Aufladevorgang dauert zwei bis drei Stunden.



#### Hinweis für das Aufladen

- Laden Sie für die erste Fahrradbenutzung die Batterie vollständig so lange auf, bis alle LEDs auf der Bedieneinheit leuchten.
- Laden Sie die Batterie nach jeder Verwendung auf. Die Batterie braucht für das Aufladen nicht vollständig leer zu sein. Die Batterie bleibt in gutem Zustand, wenn Sie das Fahrrad nach jeder Verwendung (unabhängig von der gefahrenen Kilometerzahl) wieder aufladen. Wenn die Batterie vollständig aufgeladen ist, stoppt der Aufladevorgang automatisch.
- Nehmen Sie das Ladegerät vom Netz, sobald die Batterie vollständig aufgeladen ist.
- Eine leere Batterie, die nicht aufgeladen wird, kann defekt werden.
- Bei längerer Lagerung: Laden Sie die Batterie vollständig auf und trennen Sie das Ladegerät vom Batterieset. Laden Sie die Batterie mindestens zweimal monatlich zwei Stunden lang auf.
- Achten Sie darauf, dass das Aufladen der Batterie innerhalb des empfohlenen Temperaturbereichs (zwischen 0 °C und 40 °C) erfolgt. Dies verlängert die Lebensdauer der Batterie und erhöht deren Leistung

#### Warnhinweise

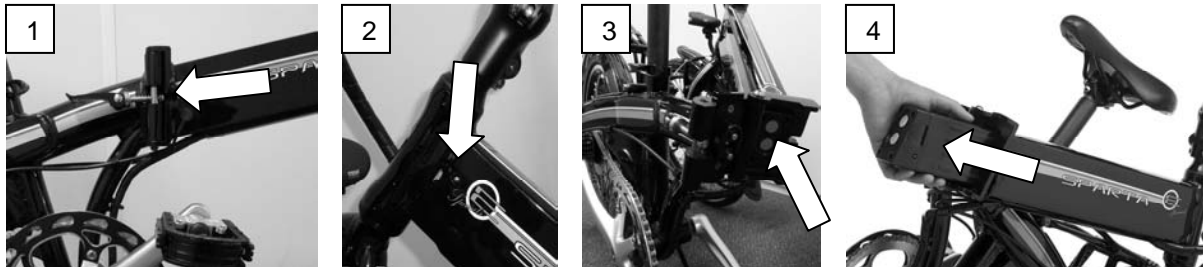
Lesen Sie die nachfolgenden Warnhinweise aufmerksam durch. Sparta haftet nicht für Unfälle oder Störungen, die durch die unsachgemäße Verwendung von (Einzelkomponenten) des E-Bikes verursacht werden.

- Laden Sie die Batterie immer mit dem im Lieferumfang des Fahrrads enthaltenen Ladegerät auf. Verwenden Sie kein anderes Ladegerät.
- Achten Sie darauf, dass es beim Anschließen der Batterie zu keinem Kurzschluss kommt.
- Setzen Sie die Batterie nicht Flammen oder Wärme aus. Legen Sie die Batterie niemals ins Feuer.
- Lassen Sie die Batterie nicht fallen und beschädigen Sie sie nicht.
- Tauchen Sie die Batterie nicht in Wasser oder in eine andere Flüssigkeit.
- Bewahren Sie die Batterie für Kinder unerschwinglich auf.
- Öffnen Sie die Batterie nicht.
- Geben Sie keine Flüssigkeiten oder Metall in das Ladegerät.
- Schließen Sie das Ladegerät niemals mit nassen Händen an.
- Berühren Sie das Ladegerät nicht bei Gewitter.
- Verwenden Sie das Ladegerät nicht in einer sehr feuchten Umgebung.
- Verwenden Sie das Ladegerät nicht für einen anderen als den vorgesehenen Zweck.
- Achten Sie während des Aufladens auf gute Belüftung.
- Schließen Sie das Ladegerät in unbenutztem Zustand nicht an die Netzspannung an.
- Laden Sie die Batterie nicht in der prallen Sonne auf.
- Öffnen oder beschädigen Sie den Motor niemals.

**Tabelle: Temperaturgrenzwerte für die Batterie**

<b>Lagerung</b>	-20 °C bis 60 °C
<b>Verwendung</b>	0 °C bis 40 °C
<b>Aufladen</b>	0 °C bis 40 °C

## 4. Batterie herausnehmen



1. Schnellspanner am Fahrradrahmen öffnen und den Rahmen zu beiden Seiten umklappen.
2. Batterie entriegeln und gleichzeitig...
3. Batterie leicht eindrücken.
4. Die Batterie springt durch die Feder aus der Halterung. Nehmen Sie die Batterie heraus.

## 5. Technische Daten

Gewicht mit Batterie	18,7 kg
Gewicht ohne Batterie	17 kg
Batterie	Li-Polymer, 24 V, 162 Wh
Ladezeit	2 bis 3 Stunden
Maximale Batterieleistung	250 W
Höchstgeschwindigkeit mit der Trittkraftverstärkung	25 km/h
Beleuchtung	Batteriebeleuchtung
Reifen	20 Zoll
Gangschaltung	Shimano Altus (7 Gänge)
Bremsen	Vorne: V-Brakes; hinten: Scheibenbremse



Das E-Bike ist ein EPAC-Bike (Electrically Power Assisted Cycle, Elektrofahrrad), das der Norm EN15194 entspricht.

### Konformitätserklärung

Hiermit erklärt der Hersteller Ihres E-Bikes, dass das Produkt allen Anforderungen und anderen relevanten Bestimmungen der Richtlinien 2004/108/EC und 2002/24/EC entspricht. Die Konformitätserklärung können Sie bei dem Hersteller anfordern.

## 6. Garantie und gesetzliche Anforderungen

Die nachfolgenden Garantiebestimmungen ergänzen Ihre geltende gesetzliche Rechtsgrundlage.

Der Lieferant Ihrer Batterie verleiht eine Garantie auf eventuelle Material- und Herstellungsschäden der Batterie, wenn folgende Voraussetzungen erfüllt werden:

Sie können die Garantie nur dann nutzen, wenn Sie einen Garantieschein oder einen Kaufbeleg vorlegen können. Die Garantiezeit beginnt an dem Tag, an dem Sie das Gerät gekauft haben.

Sparta haftet nicht für Unfälle oder Störungen, die durch die unsachgemäße Verwendung von (Einzelkomponenten) des E-Bikes verursacht werden.

### Garantiezeitraum für das E-Bike

Komponente	Dauer
Rahmen	10 Jahre
Antriebssystem	2 Jahre
Batterie	2 Jahre
Bedieneinheit	2 Jahre
Sonstige Komponenten	1 Jahr

- Das zulässige Höchstgewicht von Fahrradfahrer, Gepäck und E-Bike beträgt zusammen 120 kg.
- Die Benutzung von Anhängern und Kindersitzen ist nicht erlaubt.
- Normale Abnutzungserscheinungen fallen nicht unter die Garantie.
- Spritzen Sie das Fahrrad nicht mit einem Hochdruckreiniger ab. Durch einen kräftigen Wasserstrahl kann die Elektronik beschädigt werden. In diesem Fall verfällt die Garantie.

### Gesetzliche Anforderungen

Gemäß der europäischen Gesetzgebung handelt es sich bei dem hier beschriebenen Fahrzeug um ein Fahrrad, da es folgende Voraussetzungen für ein Fahrrad erfüllt:

- Die Unterstützung ist nur aktiv, wenn der Radfahrer selbst tritt.
- Die Unterstützung ist bis zu einer Höchstgeschwindigkeit von 25 km/h aktiv.
- Die gelieferte Leistung beträgt maximal 250 Watt.

### Umweltschutz

Gemäß den Umweltschutzbestimmungen des niederländischen Ministeriums für Bau, Raumplanung und Umwelt (VROM) für die Annahme und Verarbeitung von Batterien und Akkus empfehlen wir Ihnen, bei defekter Batterie diese immer bei Ihrem Fahrradhändler abzugeben. Dieser ist verpflichtet, die Batterie anzunehmen, und sorgt für die weitere Verarbeitung durch den Hersteller.

### Regelmäßige Wartung

Die sorgfältige Montage des E-Bikes ist für Ihre Sicherheit sehr wichtig. Um Ihre Sicherheit zu gewährleisten und eventuelle Mängel bei Garantieforderungen berücksichtigen zu können, darf das E-Bike ausschließlich von einem zugelassenen E-Bike-Händler benutzungsbereit gemacht werden. Ihr E-Bike muss außerdem in regelmäßigen Abständen gewartet werden. Ihr Händler kann Sie in Bezug auf die optimale Benutzung Ihres Fahrrads beraten und informieren. Bei Fragen oder Problemen mit Ihrem E-Bike wenden Sie sich an Ihren Fahrradhändler.